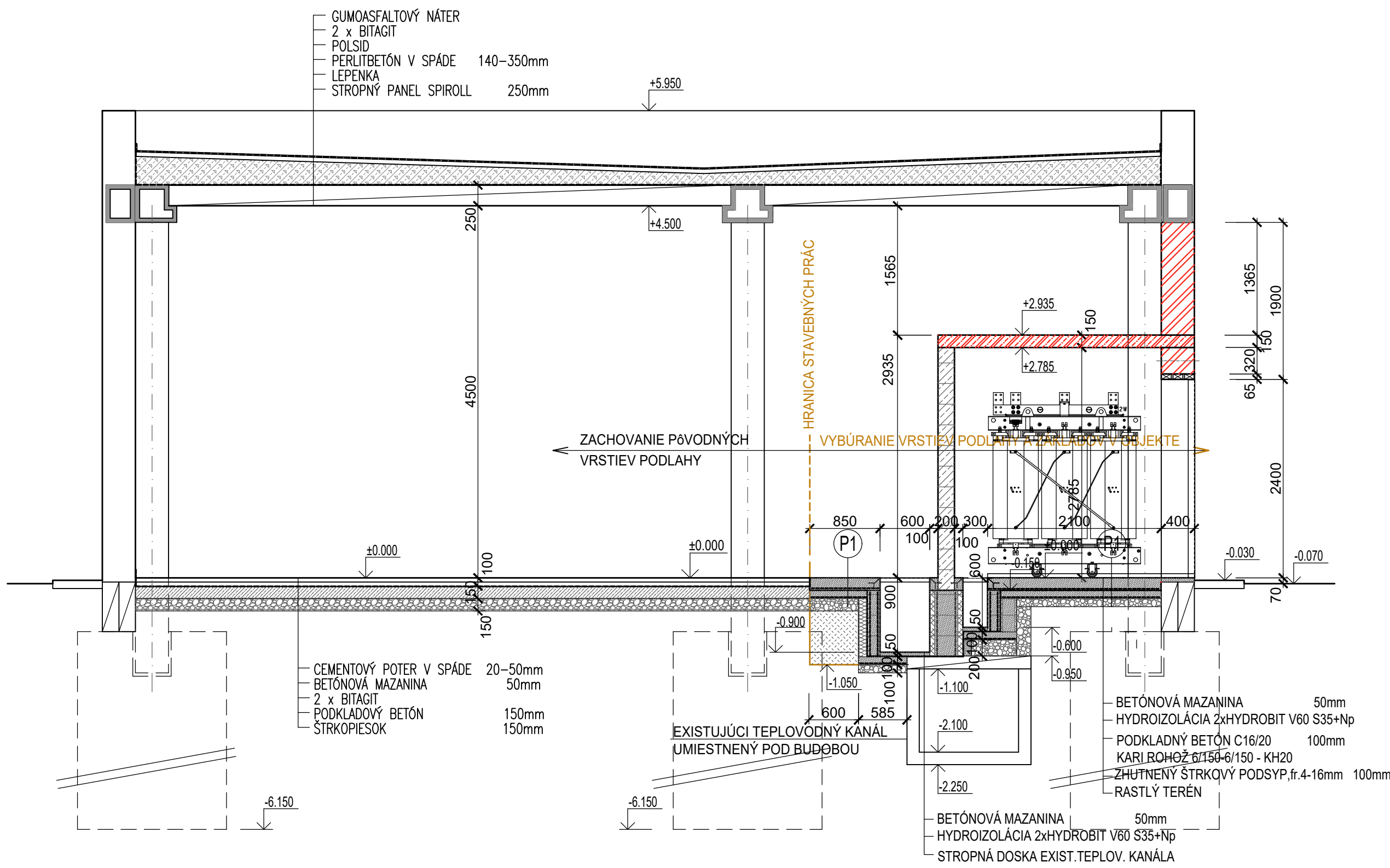
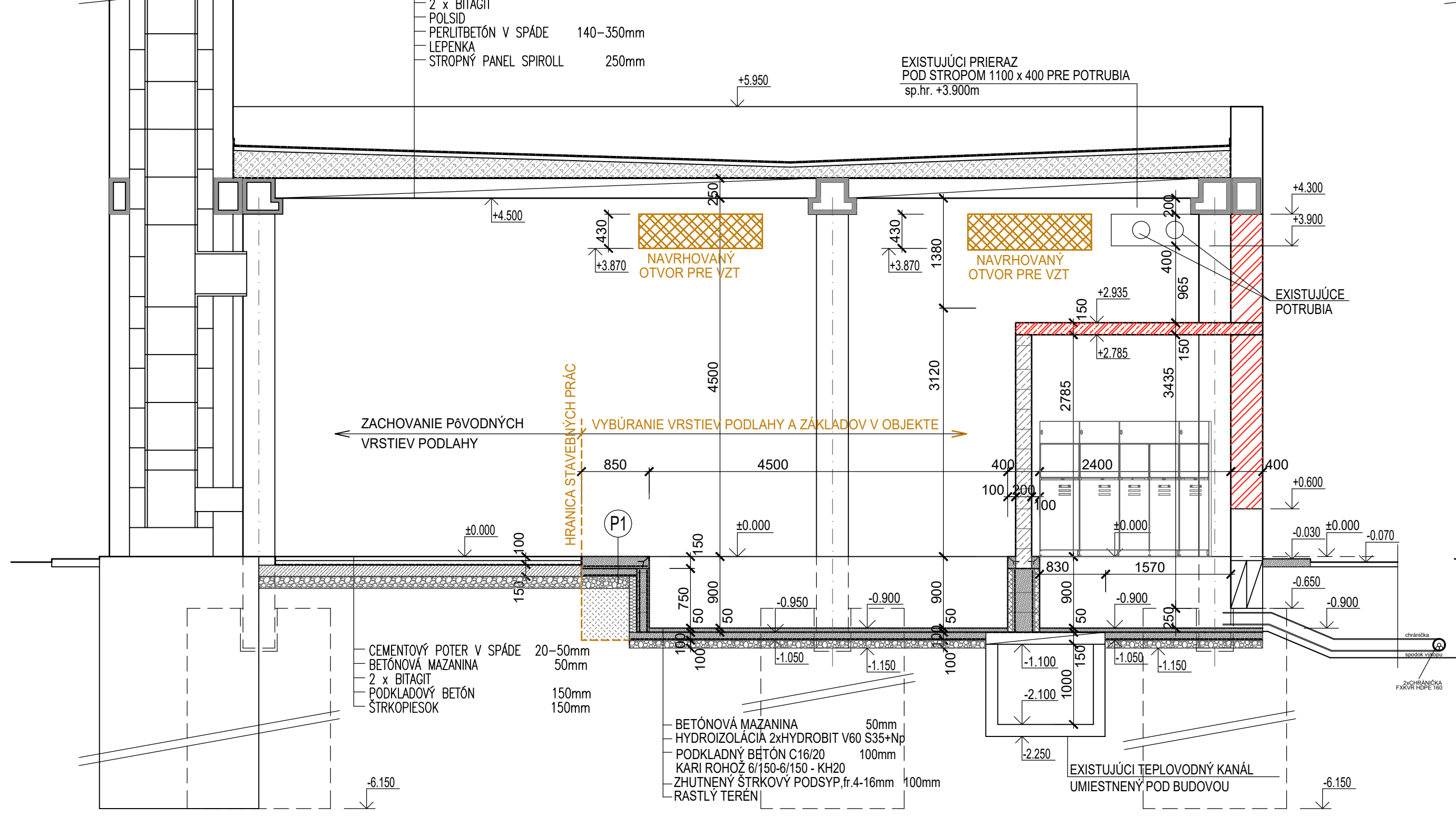


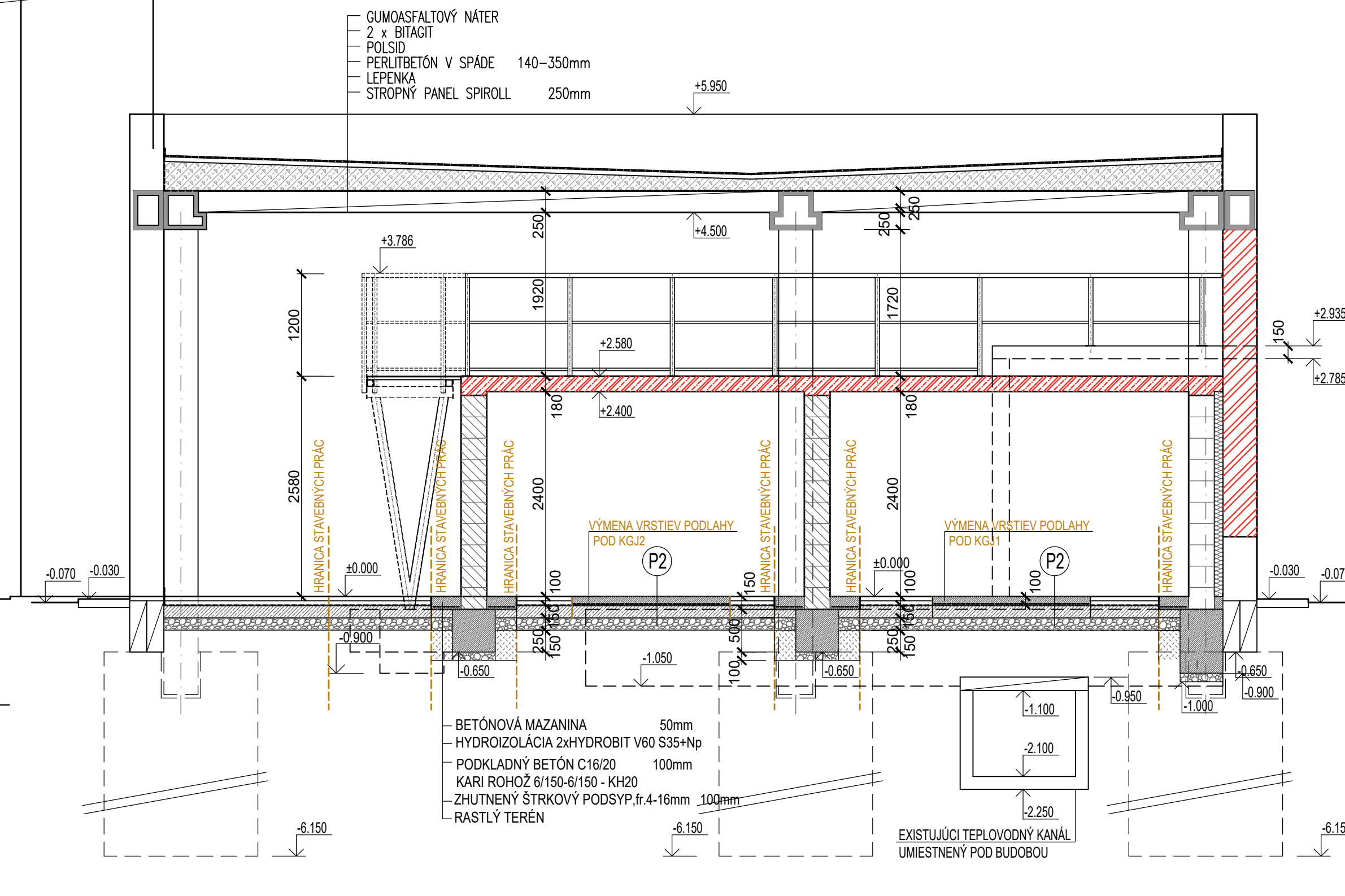
## REZ A - A



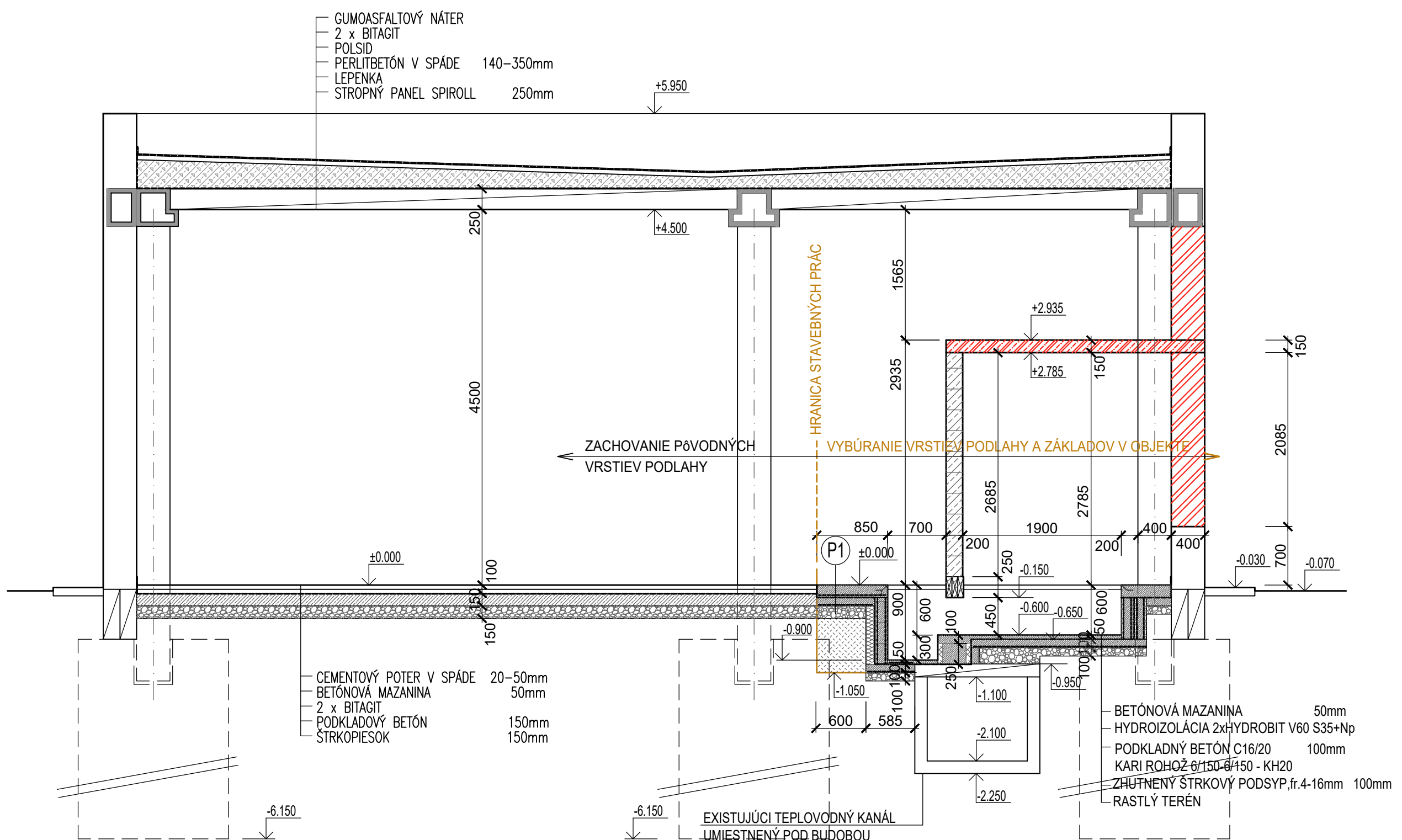
## REZ B - B



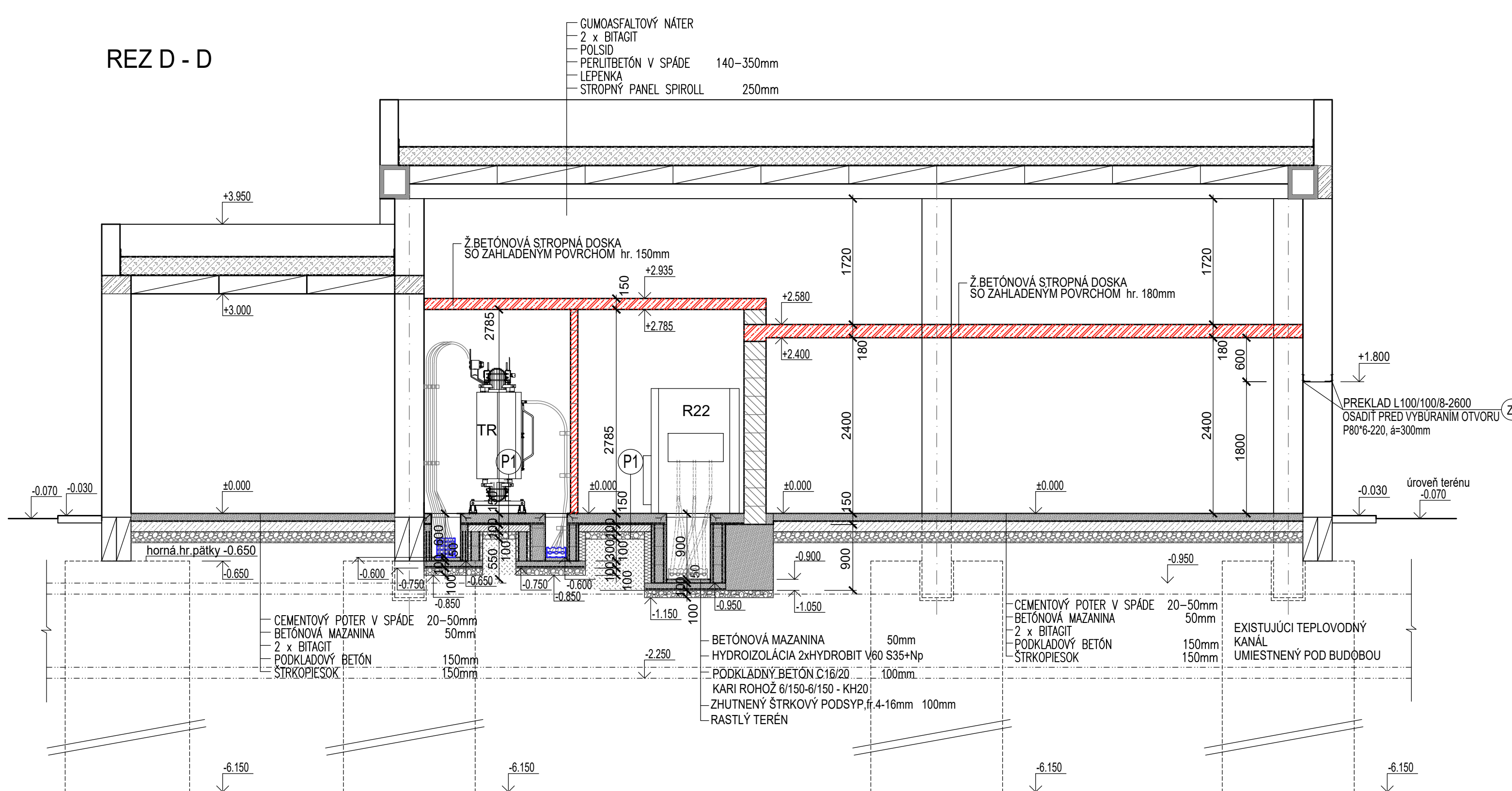
## REZ E - E



## REZ C - C



## REZ D - D



## SKLADBA NOVEJ PODLAHY

P1

- BETONOVÁ MAZANINA SO ZAHĽAD PÔVRCHOM 150mm
- VYSTUŽENÁ ZVÁRANOU KARI ROHOŽOU 6/150-6/150
- (POVRCH MAZANINY PREBRÚSIť, NEROVNOSŤ MAX.2mm/2m)
- GEOTEXILIA - SEPARAČNÁ A OCHRANNÁ TEXTILIA
- HYDROIZOLÁCIA 2x HYDROBIT V60 S35 + Np NATAVIť
- GEOTEXILIA - SEPARAČNÁ A OCHRANNÁ TEXTILIA - 300g/m2
- PODKLADNÝ BETÓN 150mm
- VYSTUŽENÁ ZVÁRANOU KARI ROHOŽOU 6/150-6/150
- ŠTRKOVÉ LOŽKO-ZHUTNENÉ
- PÔVODNÉ PODLAŽIE

## VÝMENA VRSTVIE PODLAHY POD KGJ1, KGJ2

SKLADBA NOVEJ PODLAHY POD KGJ1, KGJ2

P2

- VÝMENENÁ VRSTVA PODLAHY
- BETONOVÁ MAZANINA SO ZAHĽAD PÔVRCHOM 100mm
- VYSTUŽENÁ ZVÁRANOU KARI ROHOŽOU 8/150-8/150
- PRI SPODNEJ ÚROVNI AJ HORNEJ ÚROVNI
- (POVRCH MAZANINY PREBRÚSIť, NEROVNOSŤ MAX.2mm/2m)
- GEOTEXILIA - SEPARAČNÁ A OCHRANNÁ TEXTILIA
- HYDROIZOLÁCIA 2x HYDROBIT V60 S35 + Np NATAVIť
- GEOTEXILIA - SEPARAČNÁ A OCHRANNÁ TEXTILIA - 300g/m2
- PÔVODNÉ VRSTVY - ZACHOVANÉ
- PODKLADNÝ BETÓN 150mm
- VYSTUŽENÁ ZVÁRANOU KARI ROHOŽOU 6/150-6/150
- ŠTRKOVÉ LOŽKO-ZHUTNENÉ 150mm

## LEGENDA

- EXISTUJÚCE NOSNÉ OBVOĎOVÉ MURIVO Z TEHÁĽ CD INA - A NA MUROVACIU MALTU MC - 50
- EXISTUJÚCE KOMINOVÉ MURIVO Z TEHÁĽ VCP - mf NA MUROVACIU MALTU MC - 100
- VYBÚRANÉ MURIVO
- NAVHRHOVANÉ NOSNÉ VONKAŠIE MURIVO Z TEHÁĽ POROTHERM 30 PROFI, NA MUROVACIU MALTU POROTHERM PROFI
- NAVHRHOVANÉ NOSNÉ VNÚTORNÉ MURIVO Z TEHÁĽ POROTHERM 30 PROFI, NA MUROVACIU MALTU POROTHERM PROFI
- NAVHRHOVANÉ VNÚTORNÉ MURIVO Z TEHÁĽ POROTHERM 20 PROFI NA MUROVACIU MALTU POROTHERM PROFI
- NENOSNÉ PRIEČKY POROTHERM 8 Profi NA MUROVACIU PENU DRIFIX extra
- ZVUKOVÁ IZOLÁCIA - PLOYSTYREN, HR.100 mm (MEDZI MURIVAMI)
- BETONOVÉ DEBŇACE TVÁRNICE DT400, DT300
- VÝPLŇ PROSTÝ BETÓN C20/25
- ŽELEZOBETÓN STN EN 206-1-C20/25- XC1(SK)-C10-4-Dmax16-S1 OCEL S500B(1050S R)
- PROSTÝ BETÓN C20/25
- ŠTRKOVÉ LOŽKO(4-32), ZHUTNENÉ NA Ederf=50MPa
- SPÁTNÝ ZEMNÝ ZÁSYP
- PÔVODNÝ RASTLÝ TERÉN
- GEOTEXILIA - SEPARAČNÁ A OCHRANNÁ TEXTILIA
- HYDROIZOLÁCIA 2x HYDROBIT V60 S35 + Np NATAVIť
- GEOTEXILIA - SEPARAČNÁ A OCHRANNÁ TEXTILIA - 300g/m2

## POZNÁMKA

- VŠETKY PRVKY KÁBLOVÝCH KANÁLOV - Z7 POZRI VO VÝKAZE ŽÁMOČNÍCKÝCH VÝROBKOV
- V MIESTE VYZNAČENÉHO OBDĽŽNÍKA V MIESTNOSTIACH 1.08, 1.09 POD ZARIADENIAMÍ KGJ1, KGJ2 SA NAREŽE PODLAHA V CELEJ HRUBKE KONŠTRUKCIE. PÔVODNÁ PODLAHA SA VYMENÍ NA NOVÚ VRSTVU BETÓNU V HRUBKE 100 mm, SO ZAHĽADNÝM PÔVRCHOM. VRSTVY NOVEJ PODLAHY POZRI NA VÝKRESE REZOV - PODLAHA P2.
- V MIESTE REZU DO VZNIKUTEJ DILATAČNEJ ŠKÁRY SA VLOŽÍ VÝPLŇOVACÍ POVRÁZEC. VRCH REZU SA UKONČÍ VYSOKOPRÍŽNÝM TMELOM NA BÁZE MS POLYMERU, S VYSOKOU PRÍJNOSTOU, VHDNÝ PRE SPOJE S POHYBOM DO ± 25%, napr. Soudal Soudaseal 215 LM
- NOSNÁ KONŠTRUKCIA SCHODISKA JE NA VÝKRESE 6.11

## SO 301-01

±0.00 = 127.250Bvp		ZODP. PROJEKTANT		HL. INŽ. PROJEKTU	
VYPRACOVAL		ING. BEĀTA KULČÁROVÁ		ING. JÚLIUS KOVÁČ	
OBJEDNÁVATEĽ		MPBH ŠAMORIN, s.r.o. Veturá 23/D, Šamorin			
MIESTO STAVBY		Šamorin			
NÁZOV STAVBY		PRESTAVBA TEPEĽNÝCH ZDROJOV MPBH V ŠAMORÍNE		STUPEŇ	
		S VYUŽITÍM KOMBINOVANEJ VÝROBY TEPLA A ELEKTRICKEJ ENERGIE		P	
				FORMÁT	
				10 A4	
				DÁTUM	
				11.2021	
				C. ZÁR.	
				10-00/2021	
				C. ARCH.	
				MIERKA	
				1:50	
				C. VÝKRESU	
				5	
				C. SÚPRAVY	